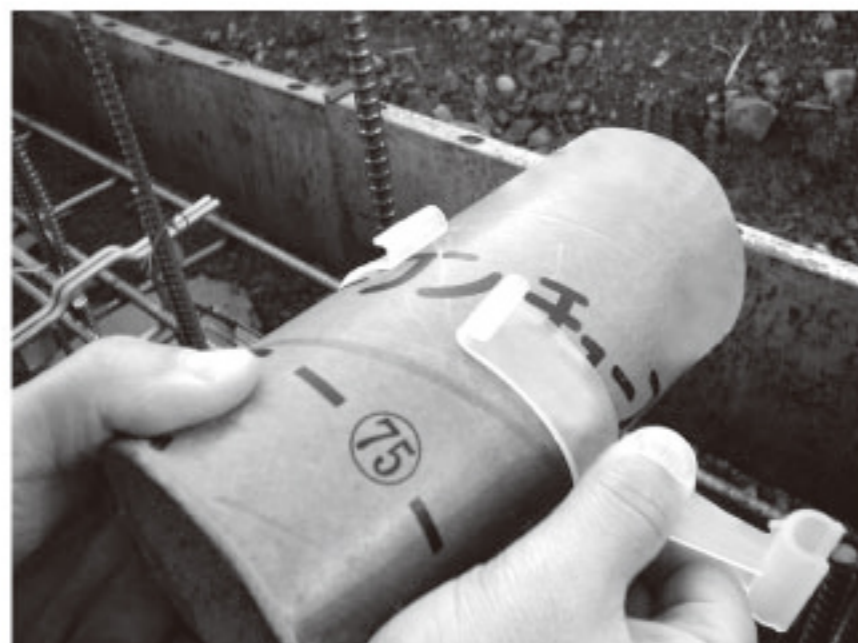
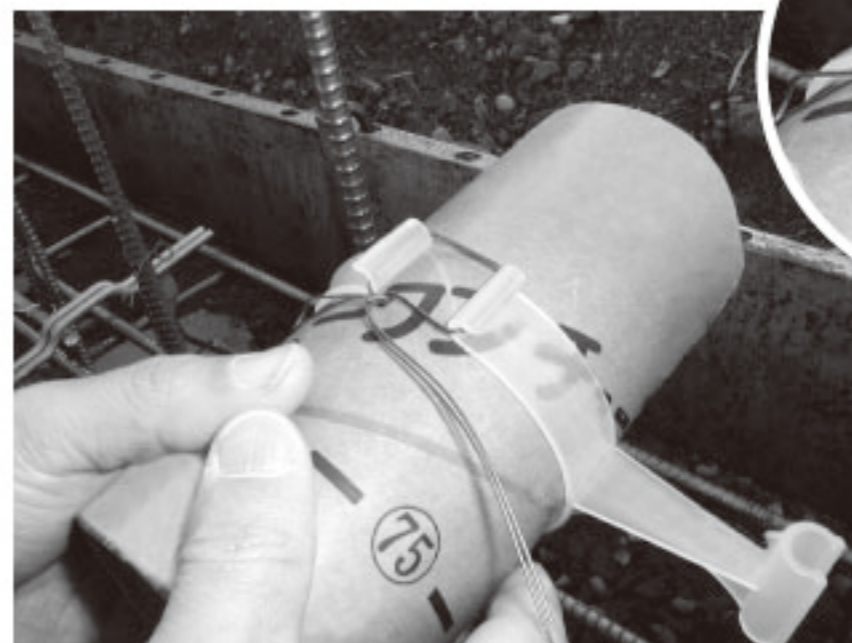


## スリーブホルダー

1. 定寸に切断したスリーブをホルダーにはめる。  
このとき、開口部は上にする。



2. 開口部を結束線でとめる。



3. ホルダーを配筋に強く当てて、はめ込む。

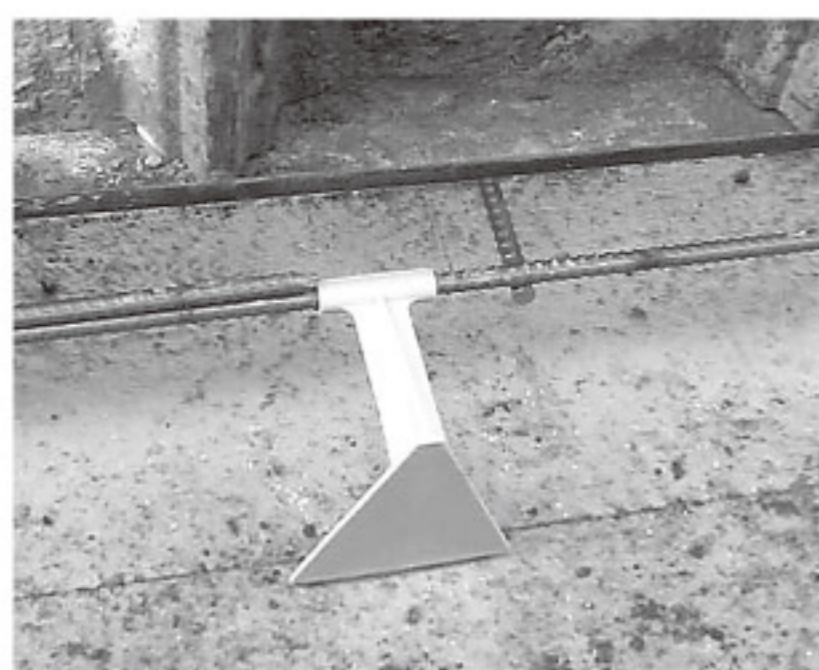


4. 配筋とホルダーを結束線で固定する。



## ベース型枠ホルダー

1. 配筋後、1.5Pごとにベース筋に取り付ける。



2. ベース型枠を設置する。

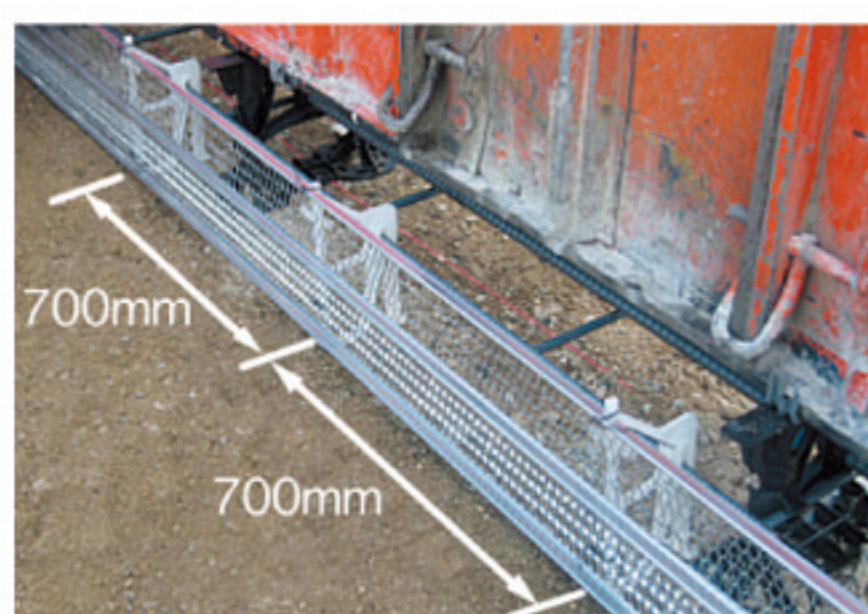


3. ベース型枠の外側を土などで埋め戻す。



## ベース型枠ホルダー

マルチ  
type



◀ ラス製型枠の施工例。  
ホルダーは、70センチ間隔に取り付ける。また、ラス交差部にも必ずホルダーを取り付ける。

木製型枠の施工例 ▶

