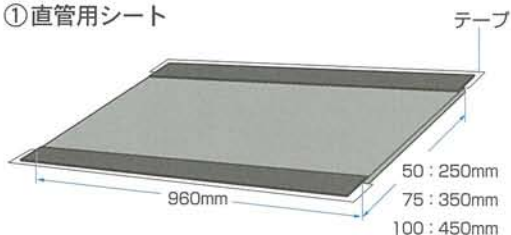


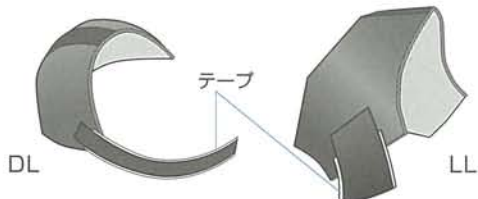
# 音ナイン 後付けシート施工手順と取扱注意点

## 1. 施工に必要な部材 (構成部材)

### ① 直管用シート



### ② 継手用シート

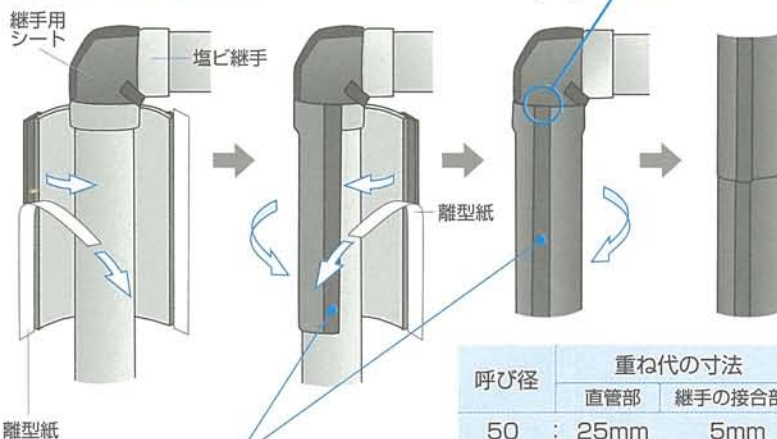


### ③ ジョイントテープ



## 3. 直管用シートの巻き付け

- ① シートをハサミで必要な長さに切ります。
- ② 塩ビ管側にスポンジがくるよう位置合わせします。
- ③ 片側の離型紙をはがし、塩ビ管に貼り付けます。次に、もう片方の離型紙をはがし、直管用シートを重ね合わせるように巻き付けます。(重ね代の目安は表を参照)

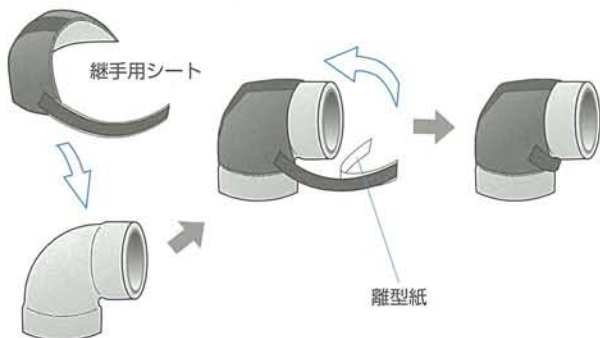


呼び径	重ね代の寸法	
	直管部	継手の接合部
50	25mm	5mm
75	35mm	15mm
100	55mm	20mm

テープは強く押さえ圧着する。

## 2. 継手用シートの巻き付け

塩ビ継手側にスポンジがくるよう継手用シートを位置合わせします。離型紙をはがし、テープで固定します。  
※継手の接合部、及びDS継手は直管用シートで被覆します。



## 4. ジョイントテープの巻き付け



呼び径	Aの寸法
50	300mm
75	450mm
100	450mm

## 5. 支持金具の取り付け

音ナイン・耐火音ナイン共通支持金具を使用して、管を固定します。

※耐火二層管用支持金具を使用される場合、支持金具メーカーごとの規格誤差等により、緩みが生じることがありますので、ジョイントテープ等をバンドの下に巻いて調節してください。



## ⚠ 取扱注意点

保管	<p>◎屋内で保管してください。</p> <ul style="list-style-type: none"> <li>・屋外で保管すると熱や雨水で梱包物に変形し、使用不能になる恐れがあります。</li> <li>・シートを折り曲げて保管しないでください。破れの原因となります。</li> </ul> <p>◎箱は横倒しせず保管してください。</p>
	<p>◎シートは破れやすいため、慎重な荷扱いをお願いします。</p>
残材・廃材の処理	<p>◎廃材処理は法令及び地方自治体条例に従ってください。</p>

施工

- ◎塩ビ管表面に埃、水分、油分等が付着している場合は取り除いてください。
- ◎テープ貼り付け面にゴミ、結露、油が付着した場合は取り除いてください。
- ◎破れやすいため、乱暴に取り扱わないでください。
- ◎継手用シートにはホッチキス針を用いておりますので、怪我をしないよう十分注意してください。
- ◎有機薬品にご注意ください。
  - ・有機薬品により材質が侵される恐れがありますので、次のようなものには接触させないでください。クレオソート(木材用防腐材)、白アリ駆除剤、殺虫剤、塗料等



シーシーアイ株式会社

第3営業部  
岐阜県関市新迫間12番地 〒501-3923  
受注専用TEL(0575)24-4798 FAX(0575)24-4176  
お問合せ(0575)24-4864 <http://www.cci-otonain.com/>