

手軽に音ナインの優れた防音機能をプラス!

音ナイン 後付けシート

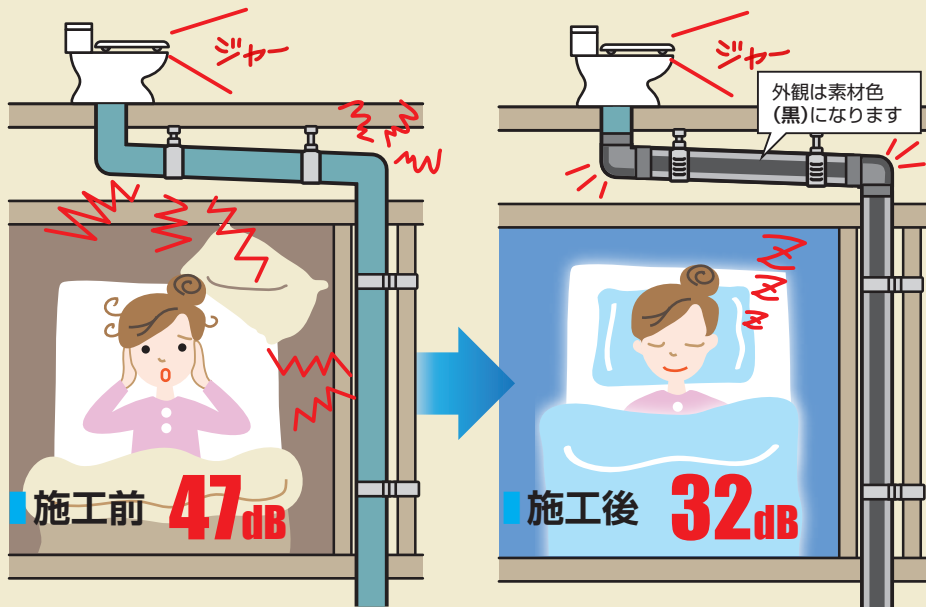
静かな暮らしをつくる防音排水管

後付けの簡単作業で排水音が 15dB 下がる!

- 後付けだから
リフォームにも最適
- 手軽な予算で
防音施工

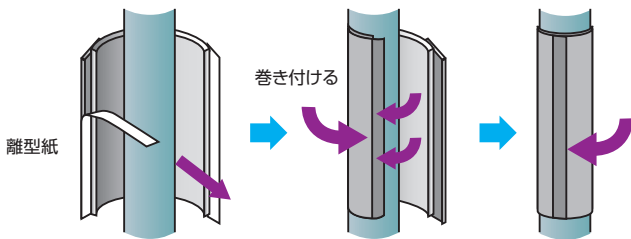


音ナイン後付けシートを施工した実棟試験では、32dBをマーク。騒音環境に例えると「深閑とした深夜の郊外」に相当する静けさを実現します。



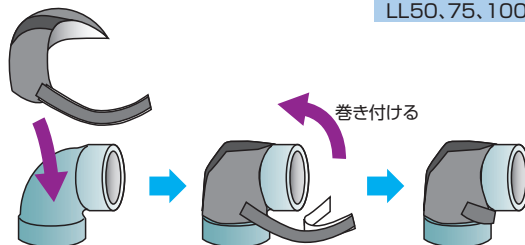
■ サイズ別にシートを取り揃え。簡単ラクラク、スピーディー!

直管用シート ● 6サイズ 呼び径 50,75,100,125,150,200



管に直管用シートを巻いて貼り付けるだけ

継手用シート ● 2種類3サイズ DL50,75,100 LL50,75,100



継手に継手用シートを被せてテープを貼り付けるだけ

● 音ナイン後付けシート 希望参考価格表

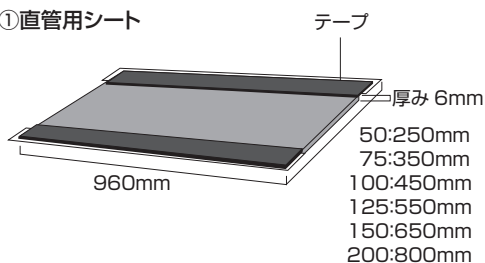
No.	種類	呼び径	品番	希望参考価格		セット内容	
				セット価格 (円)	参考1枚当り (円)		
1	直管用シート	50	0597446	13,500	1,350	防音シート：10枚 施工手順書：1枚 ジョイントテープ：4枚	
2		75	0597447	14,900	1,490	防音シート：10枚 施工手順書：1枚 ジョイントテープ：5枚	
3		100	0597448	16,400	1,640		
4		125	0594415	15,840	2,640		
5		150	0594416	23,400	3,900	防音シート：6枚 施工手順書：1枚 ジョイントテープ：6枚	
6		200	0594554	28,320	4,720		
7	継手用シート	DL	50	0597440	23,000	1,150	防音シート：20枚 施工手順書：1枚
8			75	0597441	24,400	1,220	
9			100	0597442	26,400	1,320	
10		LL	50	0597443	27,000	1,350	防音シート：20枚 施工手順書：1枚
11			75	0597444	29,800	1,490	
12			100	0597445	36,600	1,830	



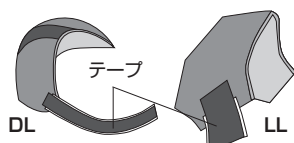
ご使用の前に必ずお読みください。

1 施工に必要な部材(構成部材)

①直管用シート



②継手用シート

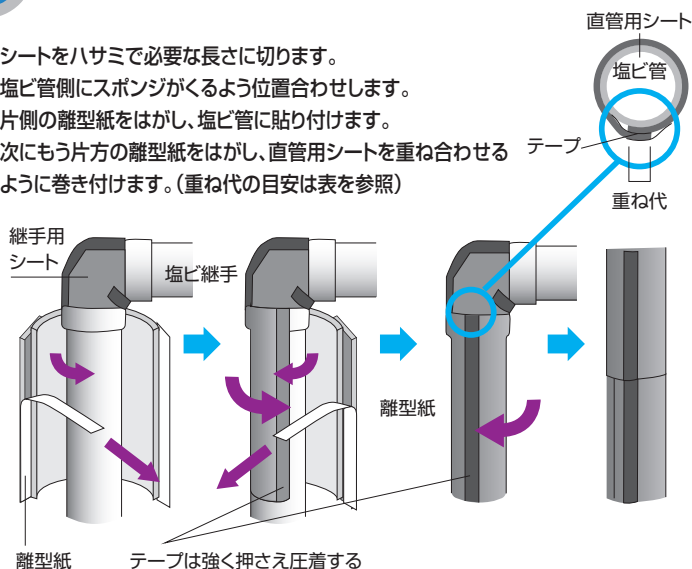


③ジョイントテープ(色:黒)



3 直管用シートの巻き付け

- ①シートをハサミで必要な長さに切ります。
- ②塩ビ管側にスポンジがくるよう位置合わせします。
- ③片側の離型紙をはがし、塩ビ管に貼り付けます。
次にもう片方の離型紙をはがし、直管用シートを重ね合わせるように巻き付けます。(重ね代の目安は表を参照)

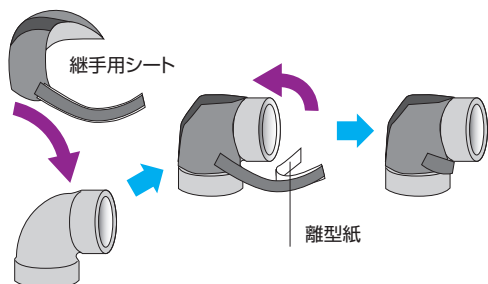


呼び径	重ね代の寸法		呼び径	重ね代の寸法	
	直管部	継手の接合部		直管部	継手の接合部
50	25mm	5mm	125	75mm	45mm
75	35mm	15mm	150	95mm	60mm
100	55mm	20mm	200	80mm	50mm

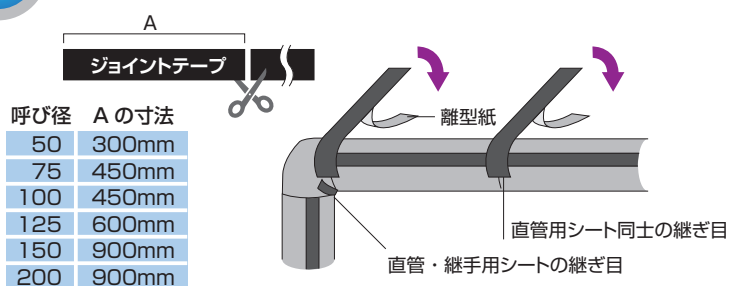
2 継手用シートの巻き付け

塩ビ継手側にスポンジがくるよう継手用シートを位置合わせします。
 離型紙をはがし、テープで固定します。

※継手の接合部、及びDS継手は直管用シートで被覆します。



4 ジョイントテープの巻き付け



5 支持金具の取り付け

音ナイン・耐火音ナイン共通支持金具を使用して、管を固定します。

※耐火二層管用支持金具を使用される場合、支持金具メーカーごとの規格誤差等により、緩みが生じることがありますので、ジョイントテープ等をバンドの下に巻いて調節してください。

