

ぴったりサイズで 作業効率が大幅アップ!

施工のムラなく、
仕上がりも
キレイ

優れた耐食性

さびに強い高耐食溶融メッキ鋼板を使用。従来の垂鉛メッキ鋼板に比べ10~20倍、アルミニウム合金メッキ鋼板に比べ5~8倍長持ちします。(当社比)



塩ビ管にも使える

共通支持金具

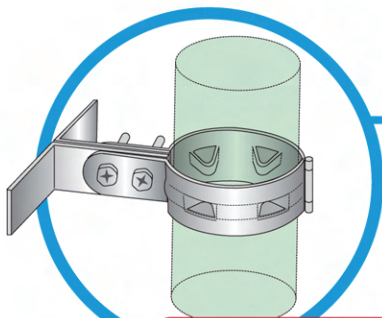
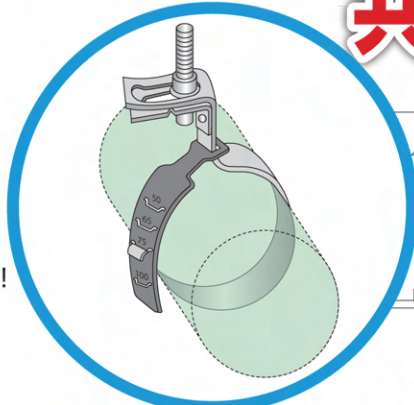


2F 床部分

ジョイントテープ

吊バンド (サポートバンド付)

サポートバンドにより、耐火音ナイン、音ナインどちらもOK。作業も簡単ラクラク!



切込み付立バンド

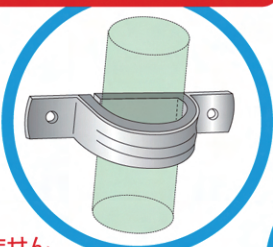
クリアランス突起部により耐火音ナイン、音ナインのどちらもOK

壁との間にスペースがとれない場合

防振サドルバンド

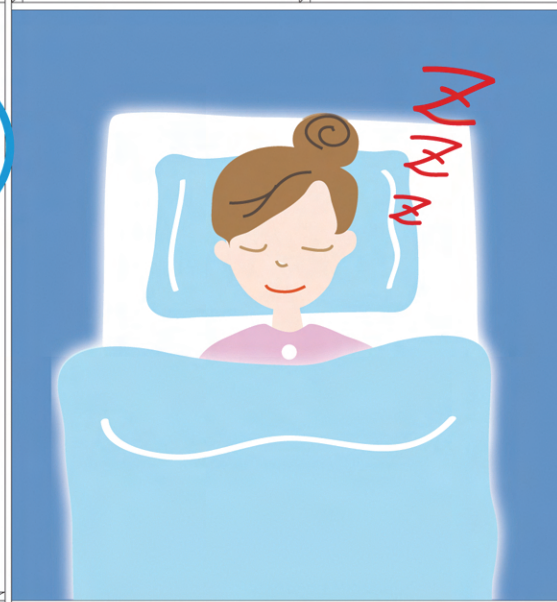
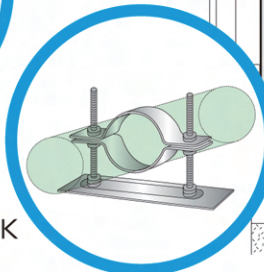
防振ゴムが振動を直接壁に伝えない!

※耐火音ナインには対応していません。



マルチフロアバンド

耐火音ナイン、音ナイン、塩ビ管のどれでもOK



1F 床部分

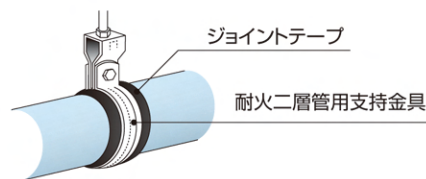
○対応可 ×対応不可

No.	品名	種類	呼び径	品番	適合表			梱包数	特長		
					音ナイン 音シラス	耐火 音ナイン	塩ビ管				
1	吊バンド (タン付)	SA-50S	50	0594417	●	×	×	50個			
2		SA-75S	75	0594418	●	×	×				
3		SA-100S	100	0594419	●	×	×				
4	吊バンド (タン無)	SA-50S	50	0594502	●	×	×	50個			
5		SA-75S	75	0594503	●	×	×				
6		SA-100S	100	0594504	●	×	×				
7	吊バンド(サポートバンド付)	ST-50S	50	0597335	●	●	×	100個	・タンナットと本体の一体化により、締め付け工程不要 ・高耐食溶融メッキ鋼板で長寿命 ・クロムフリーで環境に優しい		
8		ST-65S	65	0597336	●	●	×				
9		サポートバンド	ST-75S	75	0597337	●	●			×	80個
10			ST-100S	100	0597338	●	●			×	
11	切込み付立バンド	ST-50T	50	0597339	●	●	×	100個		・カシメボルト付きで落下防止 ・クロムフリーで環境に優しい	
12		ST-65T	65	0597340	●	●	×				
13		ST-75T	75	0597341	●	●	×				
14		ST-100T	100	0597342	●	●	×				
15	マルチ フロアバンド	ST-50F	50	0597347	●	●	●	50個	・音ナイン、耐火音ナイン、塩ビ管対応のマルチバンド ・3/8インチボルト仕様 ・インパクトレンチで垂直にネジ締めOK		
16		ST-65-75F	65-75併用	0597348	●	●	●				
17		ST-100-125F	100-125併用	0597349	●	●	●				
18	防振サドルバンド	ST-50BS	50	0597344	●	×	×	80個	・防振ゴム10ミリを採用、壁への共振を防ぎ、防音性能アップ ・クロムフリーで環境に優しい		
19		ST-75BS	75	0597345	●	×	×				
20		ST-100BS	100	0597346	●	×	×				
21	サドルバンド	SN-50U	50	0597355	●	×	×	170個			
22		SN-75U	75	0597356	●	×	×	120個			
23		SN-100U	100	0597357	●	×	×	100個			

防音排水管

呼び径40の場合の施工について

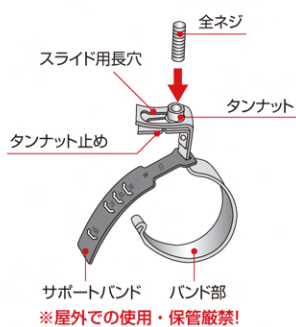
吊バンド、立バンドは、耐火二層管用呼び径 50 を使用し支持金具の下にジョイントテープを 1 周巻いてください。右図の施工例を参照してください。



吊バンド使用方法

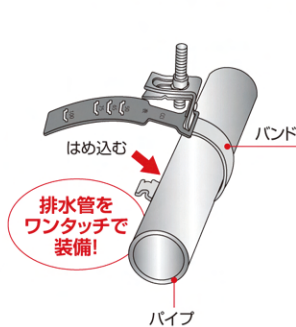
1. 全ネジを取り付ける

全ネジをタンナットにはめ込みます。



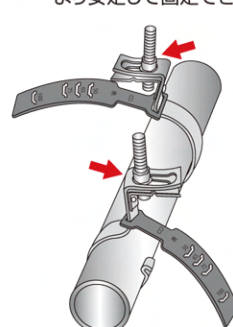
2. 排水管をはめ込む

タンナットを回して水勾配を調整します。



3. 千鳥に取り付ける

千鳥に取り付けることで、より安定して固定できます。



4. サポートバンドのセット穴を吊バンドの下部突起にはめ込む

