

品揃え表

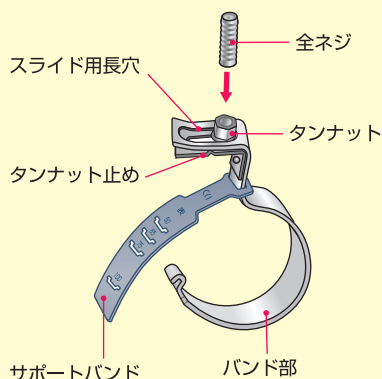
○=対応可 ×=対応不可

No.	品番	品名	種類	呼び径	音ナイン	耐火音ナイン	裸管	梱包数	特長
1	0597335	吊バンド (サポートバンド付)	ST-50S	50	○	○	×	100	1.タンナットと本体の一体化により、締め付け工程不要 2.高耐食溶融メッキ鋼板で長寿命 3.クロムフリーで環境に優しい
2	0597336		ST-65S	65	○	○	×	80	
3	0597337		ST-75S	75	○	○	×		
4	0597338		ST-100S	100	○	○	×		
5	0597339	切込み付立バンド	ST-50T	50	○	○	×	1.カシメボルト付きで落下防止 2.クロムフリーで環境に優しい	
6	0597340		ST-65T	65	○	○	×		100
7	0597341		ST-75T	75	○	○	×		
8	0597342		ST-100T	100	○	○	×		
9	0597343		ST-125T	125	○	○	×		
10	0597347	マルチフロアバンド	ST-50F	50	○	○	○	1.音ナイン、耐火音ナイン、塩ビ管対応のマルチバンド 2.3/8インチボルト仕様 3.インパクトレンチで垂直にネジ締めOK	
11	0597348		ST-6575F	65-75 併用	○	○	○		50
12	0597349		ST-100125F	100-125 併用	○	○	○		
13	0597344	防振サドルバンド	ST-50BS	50	○	×	×	1.防振ゴム10ミリの採用により壁への共振を防ぎ、防音性能アップ 2.クロムフリーで環境に優しい	
14	0597345		ST-75BS	75	○	×	×		80
15	0597346		ST-100BS	100	○	×	×		
16	0597355	サドルバンド	SN-50U	50	○	×	×	1.音ナインのみに対応	
17	0597356		SN-75U	75	○	×	×		120
18	0597357		SN-100U	100	○	×	×		

吊バンド使用方法

1.全ネジを取り付ける

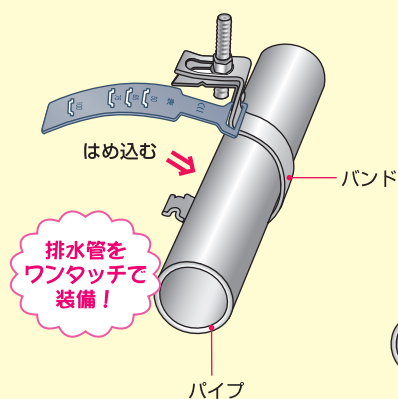
全ネジをタンナットにはめ込みます。



※屋外での使用・保管厳禁！

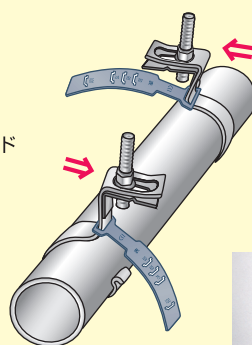
2.排水管をはめ込む

タンナットを回して水勾配を調整します。

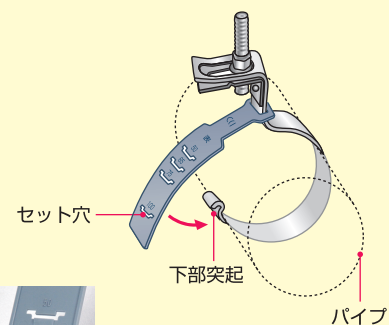


3.千鳥に取り付ける

千鳥に取り付けることで、より安定して固定できます。



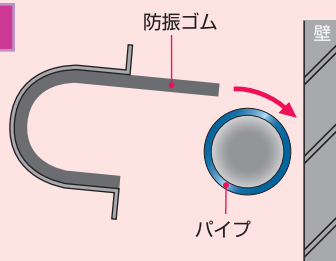
4.サポートバンドのセット穴を吊バンドの下部突起にはめ込む



※サポートバンドには、セット穴の上に各々の管サイズが表記されています。管サイズに合ったセット穴を利用して下さい。

防振サドルバンド使用方法

1.パイプと壁の間に防振ゴムをはさむ



2.防振サドルバンドを壁に固定する

